

## Ja, ich will mitmachen!

### Machen Sie mit - für ein mobiles Leben in und um Erndtebrück!

(Bitte ankreuzen bzw. ausfüllen und zurück senden)

Ja, ich möchte Mitglied im Bürgerbus-Verein Erndtebrück werden. Mein Jahresbeitrag\* beträgt \_\_\_\_\_ € und gilt bis auf Widerruf.

\*Mindestbeitrag pro Jahr 20,00 €

Ich helfe Kosten zu sparen und bin mit einem Bankeinzug des Jahresbeitrages einverstanden.

-----  
IBAN

-----  
BIC

-----  
Kontoinhaber

Ich zahle den Mitgliedsbeitrag nach Erhalt einer Rechnung.

Ja, ich kann mir vorstellen, Fahrerin oder Fahrer zu werden. Ich möchte beim nächsten Fahrer-treffen dabei sein.

Ich möchte über die Arbeit des Vereins informiert werden.

Mit der Unterschrift erkenne ich die Satzung des Bürgerbusvereins Erndtebrück in ihrer jeweils gültigen Version an.

([www.buergerbus-erndtebrueck/html/satzung.html](http://www.buergerbus-erndtebrueck/html/satzung.html)).

Mit der Unterschrift bestätige ich die Kenntnisnahme der Datenschutzgrundverordnung (DSGVO) unter [www.buergerbus-erndtebrueck.de/html/dsgvo.html](http://www.buergerbus-erndtebrueck.de/html/dsgvo.html).

-----  
Datum / Unterschrift

## Und was kostet das?

Der Bürgerbus muss wirtschaftlich fahren, denn er bekommt für den Betrieb keine Zuschüsse. Deshalb kosten die Fahrten innerhalb eines Ortes 1,00 EUR, zwischen den Ortsteilen 1,50 EUR. Daneben gibt es ermäßigte Fahrscheine für Kinder und Jugendliche und Zehner-Karten.

## Haben wir Sie überzeugt?

Dann machen Sie mit und werden Sie Mitglied im Verein! Werben Sie in Ihrer Nachbarschaft, in den Vereinen, am Stammtisch und auch an Ihrer Arbeitsstelle für diese Idee, damit viele Fahrgäste zum Erhalt des Bürgerbusses beitragen können.

Wenn Sie weitere Informationen haben möchten, dann nehmen Sie Kontakt mit uns auf - wir sind für alle Tipps, Anregungen und Unterstützung dankbar! Aktuelles erfahren Sie auch über unsere Homepage

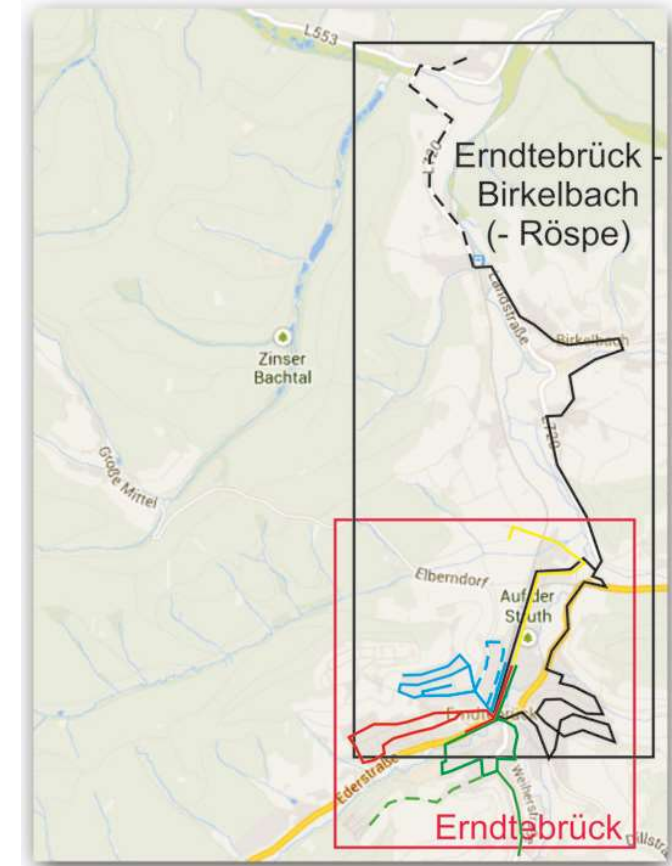
<http://www.buergerbus-erndtebrueck.de>.

**Bürgerbusverein  
Erndtebrück e.V.  
Vorsitzender Gerrit Hackbarth  
Danziger Straße 13  
57339 Erndtebrück  
Telefon: 02753-4574**



Bürgerbus Erndtebrück

*Wir machen Sie mobil!*



*Losfahren ... und gut ankommen!*



Bankverbindungen:

Sparkasse Wittgenstein: IBAN DE89 4605 3480 0000 3112 82  
BIC: WELADED1BEB

Volksbank Wittgenstein: IBAN DE64 4606 3405 0519 5193 00  
BIC: GENODEM1BB1

## Was ist ein Bürgerbus?

Der Bürgerbus ist ein kleiner Bus mit neun Sitzplätzen, der wie ein ganz normales öffentliches Nahverkehrsmittel auf seinen festen Linien unterwegs ist.

Das Besondere ist, dass der Bus von ehrenamtlichen Frauen und Männern gefahren und dort eingesetzt wird, wo ein regulärer Linienverkehr wirtschaftlich nicht tragfähig ist.

In unserer ländlichen Gegend ist ein solcher Bürgerbus besonders wichtig, damit Menschen in den Dörfern und Siedlungen, die nicht an das große Liniennetz angeschlossen sind, trotzdem mobil sein können - und das auch ohne ein eigenes Auto. Das betrifft ältere Menschen, die einkaufen oder einen Arzt besuchen wollen, aber auch Jugendliche, die oft nicht wissen, wie sie ohne das Auto der Eltern aus den umliegenden Dörfern nach Erndtebrück und zurück kommen sollen.

## Wie funktioniert das?

Im Oktober 2005 haben einige engagierte Bürgerinnen und Bürger den "Bürgerbusverein Erndtebrück" gegründet.

Nach einem festgelegtem Fahrplan werden von Montag bis einschließlich Freitag (außer Feiertage) die Bereiche Birkelbach / Röspe (bei Bedarf), Wabrach, Steinseifen, Ederfeld, Hachenberg und Hauptmühle (bei Bedarf) bedient.



## Werden Sie / Fahrer!

Engagieren Sie sich als Fahrerin oder Fahrer des Bürgerbusses Erndtebrück! Dazu müssen Sie älter als 21 und jünger als 71 Jahre sein, einen Führerschein der Klasse 3 (oder den EU-Führerschein der Klasse B) besitzen und eine ärztliche und psychologische Untersuchung absolvieren. Wenn Sie alle Voraussetzungen erfüllen, erhalten Sie eine "Fahrerlaubnis zur Fahrgastbeförderung". Die Kosten dafür trägt der Verein.

Im täglichen Einsatz erfährt man: es macht einfach Spaß mit Menschen "unterwegs" zu sein. Regelmäßige Fahrertreffen sorgen dafür, dass man sich untereinander kennen lernt und anfallende Anliegen und Probleme vertrauensvoll bearbeitet werden.

## Meine persönlichen Angaben

Herr  
Gerrit Hackbarth  
Danziger Straße 13  
57339 Erndtebrück

-----  
Vor- und Zuname  
-----  
Straße und Hausnummer  
-----  
Postleitzahl und Wohnort  
-----  
Telefon mit Vorwahl  
-----  
email-Adresse

